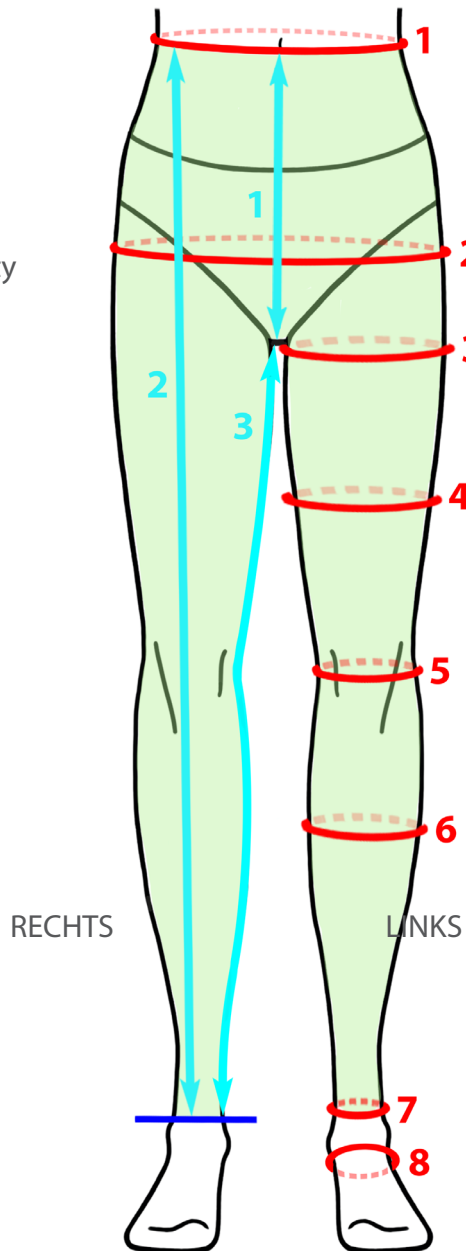


MASSBLATT 1 LEGGINS LANG/FROGGY-PANTY LANG



1. Taillenumfang.....
2. Hüftumfang.....
3. Oberschenkelumfang unter Pofalte.....
4. Umfang Mitte Oberschenkel.....
5. Knieumfang.....
6. Umfang stärkste Stelle Wade.....
7. Fesselumfang.....
8. Rist (Fersenumfang).....

Rechts	Links

Umfangsmäße

1. Leibhöhe.....
2. Länge.....
3. Innenbein Länge.....

Rechts	Links

Längenmaße

Bundhöhe:

(nur ausfüllen falls Abweichung zu Bund in Taillenhöhe)

Extra hoher Bund *..†.....cm

Extra niederer Bund *..-.....cm

(*ab Taille messen)

KONTAKTDATEN		<input type="checkbox"/> ANGEBOT	<input type="checkbox"/> BESTELLUNG
Kundennr.:	Kommission:		
Anschrift:	Alter:	<input type="checkbox"/> Männlich	<input type="checkbox"/> Weiblich
	Körpergröße:		
	Diagnose:		
Telefon:	Ansprechpartner:		
Datum:	Unterschrift:		

MASSBLATT 2 LEGGINS LANG/FROGGY-PANTY LANG

1. Stoff (Design bitte ankreuzen)

2. Ausführung

- 1-lagig 2-lagig

3. Haftband

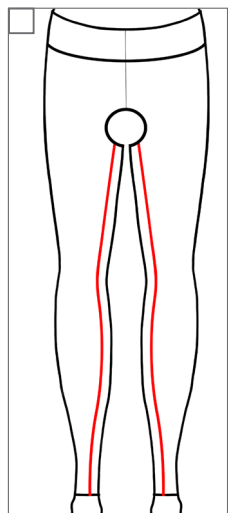
- Bund Saum

4. Saum offen (geschnittene Kante/empfohlen für Orthesenträger)

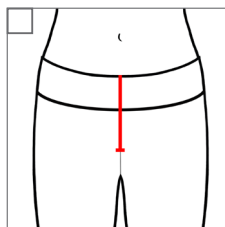
- rechts links

5. Zusätzliche Verschlüsse

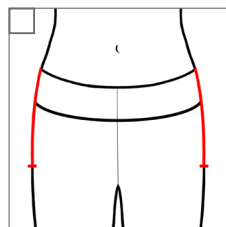
- Reißverschluss (nur bis 60 cm Länge) Klettverschluss Druckknopfband



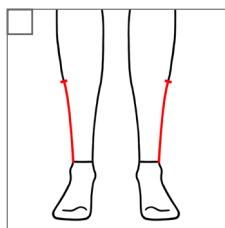
- Rechts Links



- Rechts Links



- Rechts Links

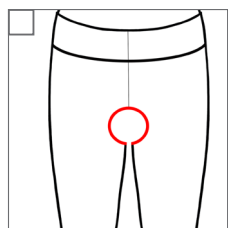


- Rechts Links

6. Sonstiges

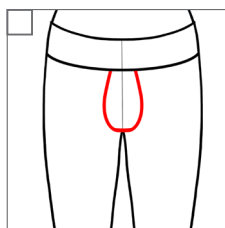
Aussparung

(Bitte bei Anprobe markieren)

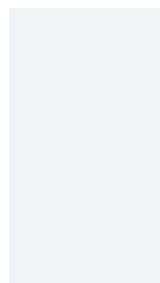


Herrenzwinkel

(Mehrweite im Genitalbereich)



Black



White



Leo



Zebra



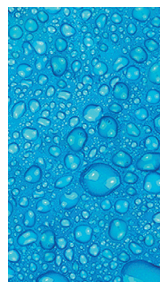
Fire



Metal



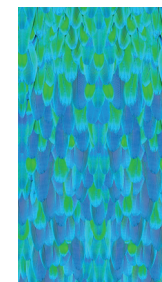
Rose



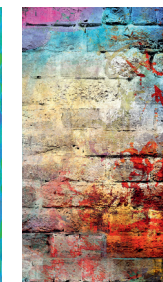
Rain



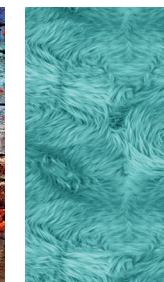
Zoo



Wings



Wall



Fur



Silver



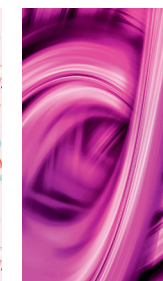
Flash



Pirates



Unicorn



Splash Pink



Flowers

7. Reißverschlüsse und Nähte

Passend zum Design

Kontrastfarbe:


- Schwarz Weiß Grau Blau Türkis Grün
 Gelb Orange Rot Pink Rosé

SKIZZENBLATT LEGGINS LANG/FROGGY-PANTY LANG

Korrekturzüge:

Bezeichnung	Bestellnummer

Bezeichnung und Bestellnummer entnehmen Sie bitte der separaten Liste für Korrekturzüge.

 Bitte nutzen Sie unsere Skizzenblätter als Kopiervorlage.

Für gewünschte Modifikationen, Korrekturzüge oder um Haltungen, und -Körper Besonderheiten zu skizzieren.

